



FOR 800 SERIES BARCODE SCANNERS DURACASE - USER GUIDE

To start: If your phone supports Fast Charging, be sure to disable it. Disabling Fast Charging will make sure the scanner and phone can charge simultaneously.

Caution: DO NOT BEND the mobile device or barcode scanner forward or backward when inserting into the DuraCase. The charging connectors may break.

Follow these instructions for connecting the Socket Mobile 800 Series barcode scanner and the mobile device into the DuraCase.

Step 1: Slide scanner into DuraCase.



Step 2: Bend DuraCase to align connector. Slide the connector into scanner.



Step 3: Snap down scanner.



Step 4: Slide mobile device in place.



Step 5: Bend DuraCase to align connector. Slide connector into mobile device.



Step 6: Snap down mobile device.





DuraCase Charging Dock



DuraCase Charging Adapter



DuraCase 6 Multi-Bay Charger

How to Use the Single Charging Dock & 6 Multi-Bay Charger

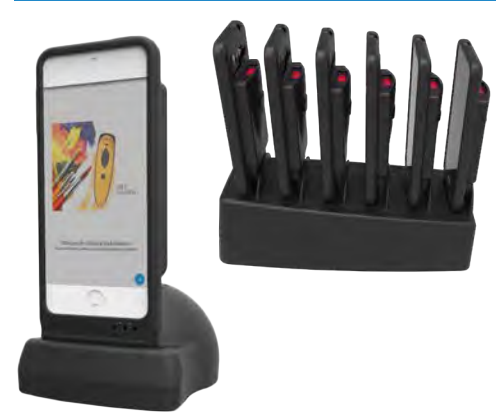
Step 1: Insert charging cable



Step 2: Insert DuraCase



Step 3: Device charging



How to Use the Charging Adapter

Step 1: Squeeze the side clips



Step 2: Align pins



Step 3: Snap together



How to Charge Using the Charging Adapter: https://youtu.be/dZM_4bsltyk



GDS®, IntelliSkin™, GDS Tech™, GDS Technology™, GDS Green™ and GDS Compatible™ are trademarks or registered trademarks of National Products Inc. The distinctive D Shape™ of the GDS® connector is a trademark of National Products Inc.

Patented and Trademarks
www.rammount.com/ip

Warranty: 1 Year Limited Warranty

6430-003681

socketmobile.com

UK/Ireland/South Africa: +44 (0) 1252 761403
+44 7787 112109

France: +33 970 462 241

Japan: +8190 9808 0518

Technical Support: Send us a support ticket at support.socketmobile.com or call us at 1 800 279 1390 between the hours of 7:00 AM- 7:00 PM PST.

sales@socketmobile.com

Toll-Free: +1 800 552 3300 (USA/Canada)

Switzerland: +41 62 834 07 80

Germany: +49 9401 5299 052

EMEA & Russia: +41 62 834 0780

Asia Pacific: +1 510 933 3122

Latin America: +1 510 933 3153



FÜR BARCODE-SCANNER DER SERIE 800 DURACASE - BENUTZERHANDBUCH

Vorab: Wenn Ihr Handy schnellladefähig ist, deaktivieren Sie bitte diese Funktion. Durch die Deaktivierung von Schnellladevorgängen wird sichergestellt, dass Scanner und Telefon gleichzeitig geladen werden können.

Achtung: Biegen Sie das Mobilgerät oder den Barcode-Scanner NICHT vor oder zurück, wenn Sie es in das DuraCase einsetzen. Dabei könnten die Steckkontakte brechen.

Befolgen Sie den weiteren Anweisungen, um den Barcode-Scanner der Serie 800 von Socket Mobile und das Mobilgerät mit dem DuraCase zu verbinden.

Schritt 1: Scanner in das DuraCase schieben



Schritt 2: DuraCase biegen, Anschlüsse ausrichten, Steckverbindung herstellen



Schritt 3: Scanner einrasten



Schritt 4: Mobilgerät in das DuraCase schieben



Schritt 5: DuraCase biegen, Anschlüsse ausrichten, Steckverbindung herstellen



Schritt 6: Mobilgerät einrasten





DuraCase Tischladegerät



DuraCase Ladeadapter



DuraCase 6-fach Multi-Ladestation

Verwendung des Tischladegeräts & der 6-fach Multi-Ladestation

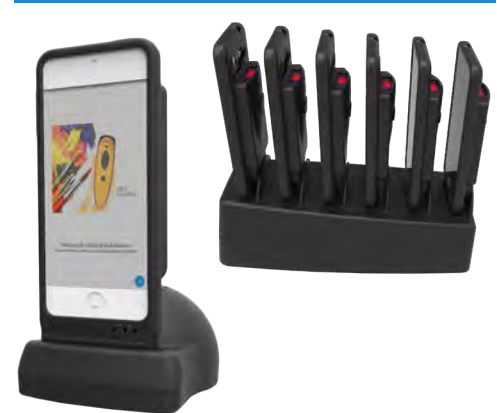
Schritt 1: Ladekabel einstecken



Schritt 2: DuraCase einsetzen



Schritt 3: Gerät laden



Verwendung des Ladeadapters

Schritt 1: Klammern zusammendrücken



Schritt 2: Kontakt-Pins ausrichten



Schritt 3: Zusammenstecken



Laden mithilfe des Ladeadapters: https://youtu.be/dZM_4bsltyk



GDS®, IntelliSkin™, GDS Tech™, GDS Technology™, GDS Green™ und GDS Compatible™ sind Handelsmarken oder registrierte Schutzmarken von National Products Inc. Die unverwechselbare D Shape™ der GDS®-Verbindung ist eine Handelsmarke von National Products Inc.

Patente und Schutzmarken
www.rammmount.com/ip

Garantie: 1 Jahr
eingeschränkte Garantie
6430-003681

socketmobile.com

Großbritannien/Irland/Südafrika: +44 (0) 1252 761403
+44 7787 112109

Frankreich: +33 970 462 241

Japan: +8190 9808 0518

Technischer Support:

Senden Sie uns ein Support-Ticket unter support.socketmobile.com oder rufen Sie uns unter 1 800 279 1390 zwischen 7:00 AM und 7:00 PM PST an.

sales@socketmobile.com

Gebührenfrei: +1 800 552 3300 (USA/Kanada)

Schweiz: +41 62 834 07 80

Deutschland: +49 9401 5299 052

EMEA & Russland: +41 62 834 0780

Asien-Pazifik: +1 510 933 3122

Lateinamerika: +1 510 933 3153



PARA LOS ESCÁNERES DE CÓDIGOS DE BARRAS DE SERIE 800 DURACASE - MANUAL DEL USUARIO

Empecemos: Si su teléfono admite carga rápida, desactívela. Al desactivar la carga rápida se asegurará de que el escáner y el teléfono puedan cargarse simultáneamente.

Atención: NO DOBLE el dispositivo móvil ni el escáner de códigos de barras hacia delante o hacia atrás cuando lo introduzca en la DuraCase. Los conectores de carga podrían romperse.

Siga estas instrucciones para conectar el escáner de códigos de barras Socket Mobile Serie 800 y el dispositivo móvil a la DuraCase.

Introduzca el escáner en la DuraCase.



Doble la DuraCase para alinear el conector. Introduzca el conector en el escáner.



Aplique un poco de presión para insertar el escáner.



Introduzca el dispositivo móvil en su alojamiento.



Doble la DuraCase para alinear el conector. Inserte el conector en el dispositivo móvil.



Aplique un poco de presión en el dispositivo móvil.



Cómo configurar su DuraCase: <https://youtu.be/AJJyV3uYtGY>

Cómo colocar la correa de muñeca DuraCase: <https://youtu.be/9ZpkBi1FovU>



Estación de carga DuraCase



Adaptador de carga DuraCase



Cargador de 6 ranuras DuraCase

Utilización de la estación de carga y del cargador de 6 ranuras

Paso 1: Inserte el cable de carga



Paso 2: Inserte la DuraCase



Paso 3: Cargue los dispositivos



Utilización del adaptador de carga

Paso 1: Apriete los clips laterales



Paso 2: Alinee los pines de carga



Paso 3: Conéctelos



Cómo utilizar el adaptador de carga: https://youtu.be/dZM_4bsltyk



GDS®, IntelliSkin™, GDS Tech™, GDS Technology™, GDS Green™ y GDS Compatible™ son marcas comerciales o marcas registradas de National Products Inc. El distintivo D Shape™ del conector GDS® es una marca comercial de National Products Inc.

Patentes y marcas comerciales
www.rammount.com/ip

Garantía limitada de 1 año

6430-003681

socketmobile.com

UK/Irlanda/Sudáfrica: +44 (0) 1252 761403
Francia: +44 7787 112109

Japón: +33 970 462 241
+8190 9808 0518

Soporte técnico:

Envíenos un ticket de soporte a support.socketmobile.com o llámenos al +1 800 279 1390 entre las 7:00 AM - 7:00 PM.

sales@socketmobile.com

Número gratuito: +1 800 552 3300 (EE.

Suiza: +41 62 834 07 80

Alemania: +49 9401 5299 052

EMEA y Rusia: +41 62 834 0780

Región Asia-Pacífico: +1 510 933 3122

Latinoamérica: +1 510 933 3153



POUR LECTEURS CODE-BARRES DE LA SÉRIE 800 DURACASE - MANUEL D'UTILISATION

Avant de commencer : si votre smartphone dispose de l'option, veuillez à désactiver la fonction charge rapide afin de permettre au DuraCase de charger simultanément les deux appareils.

Attention : pour ne pas endommager les connecteurs de charge, N'INCLINEZ PAS le smartphone ou le lecteur vers l'avant ou vers l'arrière en les insérant dans le DuraCase.

Suivez les instructions ci-dessous pour assembler un lecteur Socket Mobile de la série 800 et un smartphone dans votre DuraCase.

Étape 1 : insérez le lecteur dans le DuraCase.



Étape 2 : courbez le DuraCase pour aligner et insérer le connecteur.



Étape 3 : emboîtez le lecteur dans le DuraCase.



Étape 4 : glissez le smartphone en place.



Étape 5 : courbez le DuraCase pour aligner et insérer le connecteur.



Étape 6 : emboîtez le smartphone dans le DuraCase.



Comment assembler un DuraCase : <https://youtu.be/AJJyV3uYtGY>

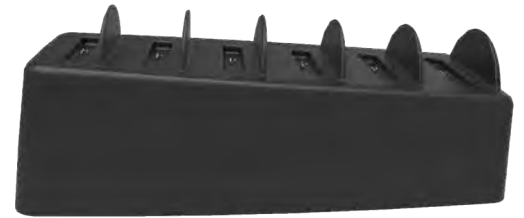
Comment attacher une dragonne au DuraCase : <https://youtu.be/9ZpkBi1FovU>



Dock de charge DuraCase



Adaptateur de charge DuraCase



Chargeur 6 baies DuraCase

Comment utiliser le dock de charge et le chargeur à 6 baies ?

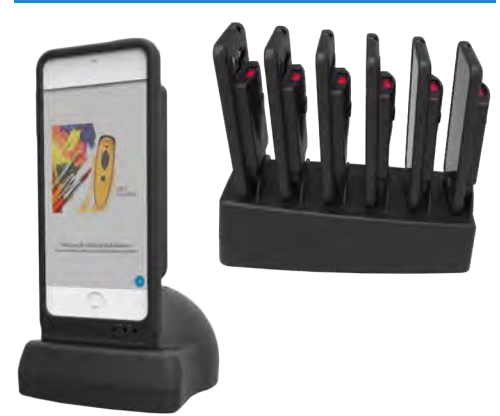
Étape 1 : insérez le câble de chargement.



Étape 2 : insérez un DuraCase.



Étape 3 : chargement des appareils.



Comment utiliser l'adaptateur de charge ?

Étape 1 : pressez les clips latéraux.



Étape 2 : alignez les broches de charge.



Étape 3 : emboîtez le DuraCase.



Comment charger vos appareils avec l'adaptateur de charge : https://youtu.be/dZM_4bsltyk



GDS®, IntelliSkin™, GDS Tech™, GDS Technology™, GDS Green™ et GDS Compatible™ sont des marques commerciales ou des marques déposées par National Products Inc. La forme en D caractéristique du connecteur GDS® fait l'objet d'une marque déposée par National Products Inc. Brevets et marques déposées www.rammount.com/ip

Garantie standard limitée à 1 an

6430-003681

socketmobile.com

UK/Irlande/Afrique du Sud +44 (0) 1252 761403
+44 7787 112109
France +33 970 462 241
Japon +8190 9808 0518

Assistance technique

Envoyez votre demande d'assistance à support.socketmobile.com ou appelez le 1 800 279 1390 entre 7:00 et 19:00 PST.

sales@socketmobile.com

Numéro gratuit +1 800 552 3300 (USA/Canada)
Suisse +41 62 834 07 80
Allemagne +49 9401 5299 052

Europe, Moyen-Orient,
Afrique et Russie +41 62 834 0780

Asie Pacifique +1 510 933 3122

Amérique latine +1 510 933 3153



800シリーズバーコードスキャナー用 DURACASE - ユーザーガイド

はじめに: お使いのスマートフォンが急速充電をサポートしている場合は、必ず無効にしてください。急速充電を無効にすると、スキャナとスマートフォンが同時に充電できるようになります。

注意: DuraCaseに挿入するときは、モバイルデバイスまたはバーコードスキャナを前後に曲げないでください。充電コネクタが破損する恐れがあります。

Socket Mobile 800シリーズバーコードスキャナーとモバイルデバイスをDuraCaseに接続するには、次の手順に従います。

Step 1: DuraCaseにスキャナーをスライドします。



Step 2: DuraCaseを曲げてコネクタの位置を合わせコネクタをスキャナーに差し込みます。



Step 3: スキャナーを押し込みます。



Step 4: モバイルデバイスを所定の位置にスライドさせる。



Step 5: DuraCaseを曲げてコネクタの位置を合わせます。コネクタをモバイルデバイスにスライドさせる。



Step 6: スマートフォンを押し込みます。



DuraCaseの設定方法: <https://youtu.be/AJYV3uYtGY>

DuraCase Wrist Strap取付: <https://youtu.be/9ZpkBi1FovU>



DuraCase 充電ドック



DuraCase 充電アダプター



DuraCase 6連充電ドック

シングル充電ドック & 6連充電ドックの使い方



Step 1: 充電ケーブルを刺す



Step 2: DuraCaseを乗せる



Step 3: デバイスの充電が始まる

充電アダプターの使い方



Step 1: 再度クリップを絞る



Step 2: ピンを合わせる



Step 3: 両方を押し込む

充電アダプターの使い方: https://youtu.be/dZM_4bsltyk



GDS®, IntelliSkin™, GDS Tech™, GDS Technology™, GDS Green™ and GDS Compatible™ are trademarks or registered trademarks of National Products Inc. The distinctive D Shape™ of the GDS® connector is a trademark of National Products Inc. Patented and Trademarks

www.rammount.com/ip

保証期間: 1年有限保証

6430-003681

socketmobile.com

sales@socketmobile.com

UK/Ireland/South Africa: +44 (0) 1252 761403
+44 7787 112109

Toll-Free: +1 800 552 3300 (USA/Canada)

EMEA & Russia: +41 62 834 0780

France: +33 970 462 241

Switzerland: +41 62 834 07 80

Asia Pacific: +1 510 933 3122

Japan: +8190 9808 0518

Germany: +49 9401 5299 052

Latin America: +1 510 933 3153

Technical Support: Send us a support ticket at support.socketmobile.com or call us at 1 800 279 1390 between the hours of 7:00 AM- 7:00 PM PST.

© 2018 Socket Mobile, Inc. All rights reserved. Socket®, the Socket Mobile logo, SocketScan™, DuraScan™, Battery Friendly® are registered trademarks or trademarks of Socket Mobile, Inc. Microsoft® is a registered trademark of Microsoft Corporation in the United States and other countries. Apple®, iPad®, iPad Mini®, iPhone®, iPod Touch®, and Mac iOS® are registered trademarks of Apple, Inc., registered in the U.S. and other countries. The Bluetooth® Technology word mark and logos are registered trademarks owned by the Bluetooth SIG, Inc. and any use of such marks by Socket Mobile, Inc. is under license. Other trademarks and trade names are those of their respective owners.