

Configure su escáner con la aplicación Socket Mobile Companion



- Emparejamiento fácil
- Verifique el estado del dispositivo
- Compruebe la garantía
- Registre su escáner

¡Descargar gratis!



Si desea obtener más información:  
[socketmobile.com/companion](http://socketmobile.com/companion)



Cuidemos el medioambiente: si desea consultar los manuales,  
[visite socketmobile.com/downloads](http://socketmobile.com/downloads)

# ¿Necesita asistencia?

Le agradecemos que haya confiado en Socket Mobile y estamos encantados de tenerle como cliente.

Todo el equipo ha trabajado mucho para que usar nuestros productos le resulte una experiencia lo más positiva posible.

En el improbable caso de que encontrase usted algún problema con su equipo, le invitamos a contactarnos directamente.

Socket Mobile dispone de centros de asistencia a nivel mundial, por lo que podremos prestarle, directamente a usted y de manera rápida y eficaz, los siguientes servicios:

- Sustitución del dispositivo
- Asistencia telefónica
- Asistencia por correo electrónico
- Extensiones de garantía
- Resolución de problemas
- Actualizaciones
- Descuentos al renovar sus equipos, entregando los productos antiguos.

Para obtener información sobre nuestro servicio posventa, consulte [socketmobile.com/es/support](https://socketmobile.com/es/support).



[Sustitución de los dispositivos en garantía](#)



[Resolución de problemas/FAQ](#)



[Extensión de garantía](#)



[Manuales y descargas](#)



[Actualizaciones](#)



[Edición de datos](#)



[Registro de equipos](#)



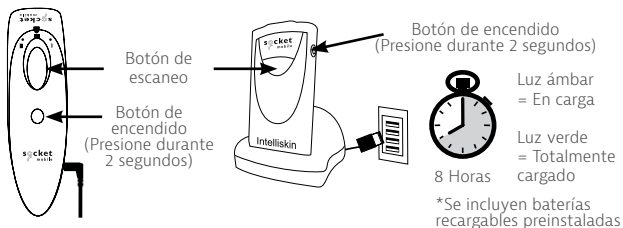
[Centros de asistencia autorizados](#)

**Additional Resources**

- [Asistencia - Página de inicio](#)
- [Socket Mobile Utility Apps](#)
- [Companion](#)

## 1. CARGAR EL ESCÁNER

Use un tomacorriente de pared para cargar el escáner. Las baterías deben cargarse durante 8 horas antes del primer uso.



## 2. EMPAREJAR EL ESCÁNER A UN DISPOSITIVO HOST

Use la aplicación Socket Mobile Companion.



Para una configuración rápida:

1. Deshabilite el Bluetooth de los dispositivos host.
2. Encienda el escáner.
3. Seleccione y escanee un código de barras de conexión Bluetooth.

NOTA: Para emparejar en Modo de Aplicación, verifique que su aplicación esté desarrollada con el kit de desarrollo de software (SDK) de Socket Mobile. Visite: [socketmobile.com/partners/app-partners](http://socketmobile.com/partners/app-partners)

4. Vuelva a habilitar el Bluetooth de los dispositivos host y empareje.

¡Ahora está listo para utilizar el escáner de códigos de barras!

Si desea consultar una guía de usuario completa:  
[socketmobile.com/downloads](http://socketmobile.com/downloads)



## Modos de conexión Bluetooth

### Modo básico (HID) (predeterminado)

Made for

iPod iPhone iPad



Configure el escáner a un dispositivo de interfaz humana (HID) - dispositivo de clase teclado.



#FNB00F40001#

### Modo de Aplicación (MFi-SPP) para dispositivos Apple iOS

Made for

iPod iPhone iPad

Configure el escáner para funcionar con una aplicación desarrollada con el kit de desarrollo de software (SDK) de Socket Mobile. Úselo con Shopify, Vend, Lightspeed, NCR, iZettle, Tiller y muchos más.



#FNB00F40002#

### Modo de aplicación (SPP) para sistema operativo Android o PC Windows



Requiere la instalación de la aplicación Socket Mobile Companion para Android, SocketScan 10 para Windows o una aplicación desarrollada con el kit de desarrollo de software (SDK) de Socket Mobile.



#FNB00F40003#

## Restablecimiento a los ajustes de fábrica

Revierta la configuración a los ajustes de fábrica. El escáner se apagará después de escanear este código de barras.



#FNB00F0#



## AÑADA LA COBERTURA DE GARANTÍA EXTENDIDA DE SOCKETCARE: SOCKETCARE.COM

Compre SocketCare dentro de los 60 días posteriores a la fecha de compra del escáner.

Garantía del producto: El período de garantía del escáner de códigos de barras es de un año a partir de la fecha de compra. Los insumos tales como baterías y cables de carga tienen una garantía limitada de 90 días.

Extienda la cobertura de la garantía limitada estándar de un año de su escáner hasta cinco años a partir de la fecha de compra. Las siguientes funciones de servicio adicionales están disponibles para mejorar aún más la cobertura de su garantía:

- Extensión del período de garantía únicamente
- Servicio de reemplazo rápido
- Cobertura por accidente por única vez
- Servicio premium

### Información importante - Seguridad, cumplimiento y garantía

#### Seguridad y manipulación

Consulte la sección de Seguridad y manipulación en la Guía del usuario: [socketmobile.com/download](http://socketmobile.com/download)

#### Cumplimiento de las regulaciones

La información regulatoria, la certificación y las marcas de conformidad específicas del escáner de códigos de barras Socket Mobile están disponibles en la página de Cumplimiento regulatorio: [socketmobile.com/regulatory-compliance](http://socketmobile.com/regulatory-compliance).

#### Declaración de Cumplimiento de IC y FCC

Este dispositivo cumple con los estándares RSS exentos de licencia de Industry Canada. Este dispositivo cumple con la Parte 15 de la reglamentación de la FCC. La operación está sujeta a las siguientes dos condiciones: (1) este dispositivo puede causar interferencias y (2) este dispositivo debe aceptar cualquier interferencia, incluidas las interferencias que puedan causar operaciones no deseadas.

#### Declaración de conformidad de la UE

Socket Mobile declara que este dispositivo inalámbrico cumple con los requisitos esenciales y otras disposiciones relevantes. Los productos destinados a la venta dentro de la Unión Europea están marcados con una marca CE, que indica el cumplimiento de las directivas aplicables y las normas europeas (NE), de la siguiente manera. Se incluyen las modificaciones a estas Directivas o NE: Normas (NE), como sigue:

#### CUMPLE CON LAS SIGUIENTES DIRECTIVAS EUROPEAS

Directivas de bajo voltaje: 2014/35/UE

Directiva de equipos radioeléctricos (RED): 2014/53/UE

Directiva de compatibilidad electromagnética (EMC): 2014/30/UE

Directiva de restricción de ciertas sustancias peligrosas en aparatos eléctricos y electrónicos (RoHS): 2011/65/CE

Directiva de residuos de aparatos eléctricos y electrónicos (WEEE): 2012/19/CE

#### Batería y fuente de alimentación

El escáner contiene una batería recargable que puede presentar un riesgo de incendio o quemadura química si no se trata de forma adecuada. No cargue ni utilice la unidad en un automóvil o lugar similar donde la temperatura interna pueda superar los 60 grados Celsius o 140 grados Fahrenheit.

#### Resumen de la garantía limitada

Socket Mobile Incorporated garantiza que este producto no presentará defectos de material y mano de obra bajo condiciones normales de uso y servicio, durante un (1) año a partir de la fecha de compra. Los productos deben adquirirse nuevos en un distribuidor o revendedor autorizado de Socket Mobile o en SocketStore en el sitio web de Socket Mobile: [socketmobile.com](http://socketmobile.com). Los productos usados y los productos adquiridos a través de canales no autorizados no son elegibles para este soporte de garantía. Los beneficios de la garantía son complementarios a los derechos proporcionados por las leyes locales del consumidor. Es posible que se le solicite que proporcione detalles del comprobante de compra al realizar un reclamo respecto a esta garantía.

Para obtener más información acerca de la garantía visite: [socketmobile.com/warranty](http://socketmobile.com/warranty)

