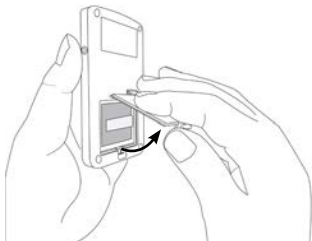


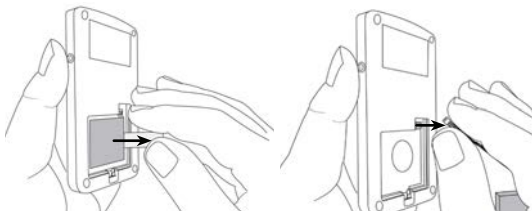
## Step 1: Remove Battery Door

Press the release latch and lift the battery cover.



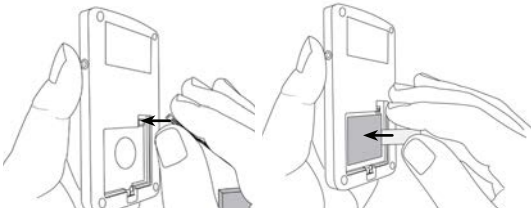
## Step 2: Remove Old Battery

Pull the plastic pull tab to expose the connector on the top right. Then gently pull the connector to remove the old battery.



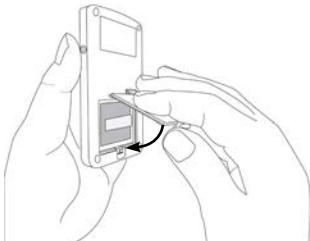
### Step 3: Insert New Battery

Insert the connector back in place. With the adhesive side down, insert the battery and make sure the pull tab is facing out.



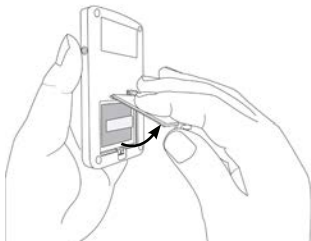
### Step 4: Secure Battery Door

Replace the battery cover.

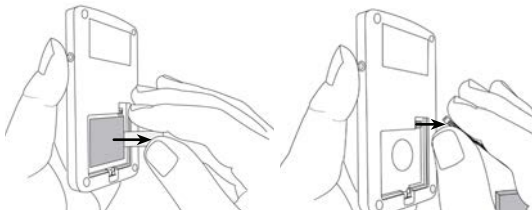


**Schritt 1: Entfernen des Akkufachdeckels**

Drücken Sie auf die Entriegelung und heben Sie die Akkuabdeckung an.

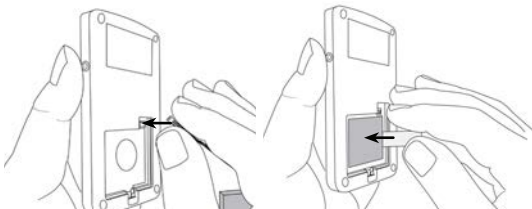
**Schritt 2: Entfernen des Akkus**

Ziehen Sie an der Kunststoffflasche, um den Anschluss oben rechts freizulegen. Ziehen Sie vorsichtig an der Steckverbindung, um den alten Akku zu entfernen.



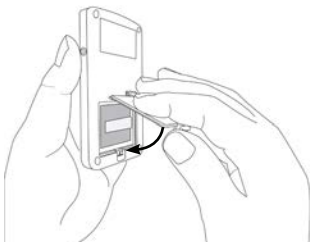
### Schritt 3: Einsetzen des neuen Akkus

Stellen Sie die Steckverbindung wieder her. Legen Sie den Akku mit der Klebeseite nach unten ein und achten Sie darauf, dass die Zuglasche nach außen zeigt.



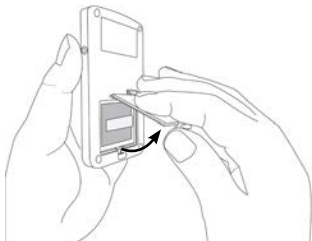
### Schritt 4: Befestigen des Akkufachdeckels

Bringen Sie die Akkuabdeckung wieder an.

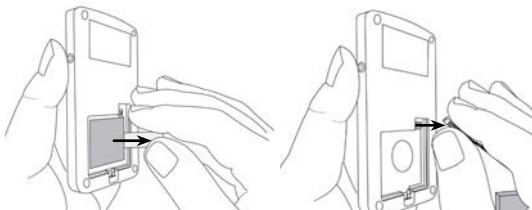


**Paso 1: quitar la tapa de la batería**

Pulse en la pestaña de apertura y levante la tapa de la batería.

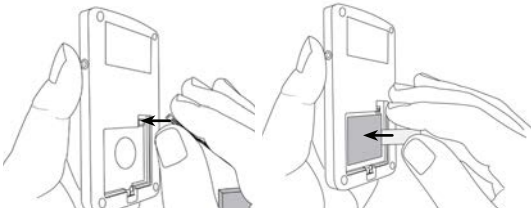
**Paso 2: sacar la batería usada**

Tire de la lengüeta de plástico para exponer el conector de la parte superior derecha. A continuación, tire suavemente del conector para sacar la batería usada.



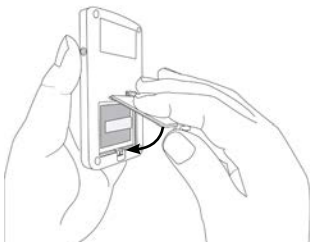
### **Paso 3: insertar la batería nueva**

Conecte el conector en su posición. Inserte la batería con la cara adhesiva hacia abajo y asegúrese de que la lengüeta quede orientada hacia el exterior.



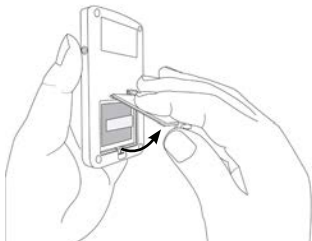
### **Paso 4: asegurar la tapa de la batería**

Vuelva a colocar la tapa de la batería en su lugar.

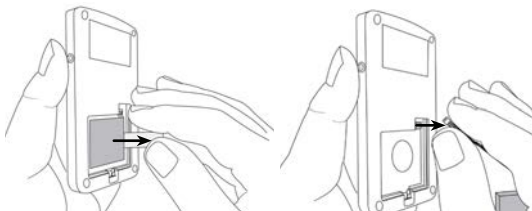


**Étape 1 : retirer le couvercle de la batterie**

Appuyez sur le loquet d'ouverture et soulevez le couvercle de la batterie.

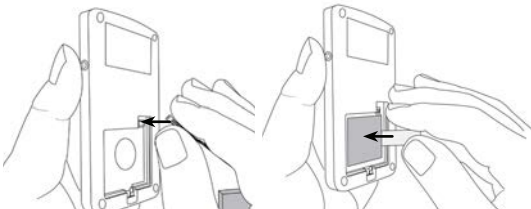
**Étape 2 : retirer la batterie usagée**

Tirez sur la languette en plastique pour exposer le connecteur en haut à droite. Tirez ensuite doucement sur le connecteur pour retirer la batterie usagée.



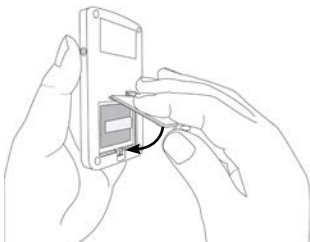
### Étape 3 : insérer la nouvelle batterie

Remettez le connecteur en place. Insérez la batterie avec la face adhésive vers le bas et assurez-vous que la languette est orientée vers l'extérieur.



### Étape 4 : sécuriser le couvercle de la batterie

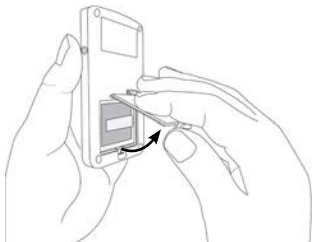
Remettez le couvercle de la batterie en place.





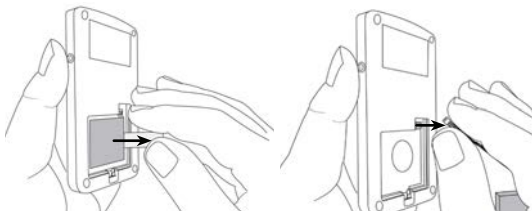
### ステップ1: バッテリードアを取り外す

リリースラッチを押してバッテリーカバーを持ち上げます。



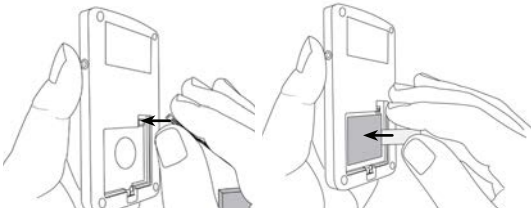
### ステップ2: 古いバッテリーを取り外す

プラスチックのプルタブを引っ張って、右上のコネクタを露出させます。その後、コネクタを優しく引いて古いバッテリーを取り外します。



### ステップ3: 新しいバッテリーを挿入する

コネクタを元の位置に戻します。接着面を下にしてバッテリーを挿入し、プルタブが外側に向いていることを確認します。



### ステップ4: バッテリードアを固定する

バッテリーカバーを元に戻します。

